

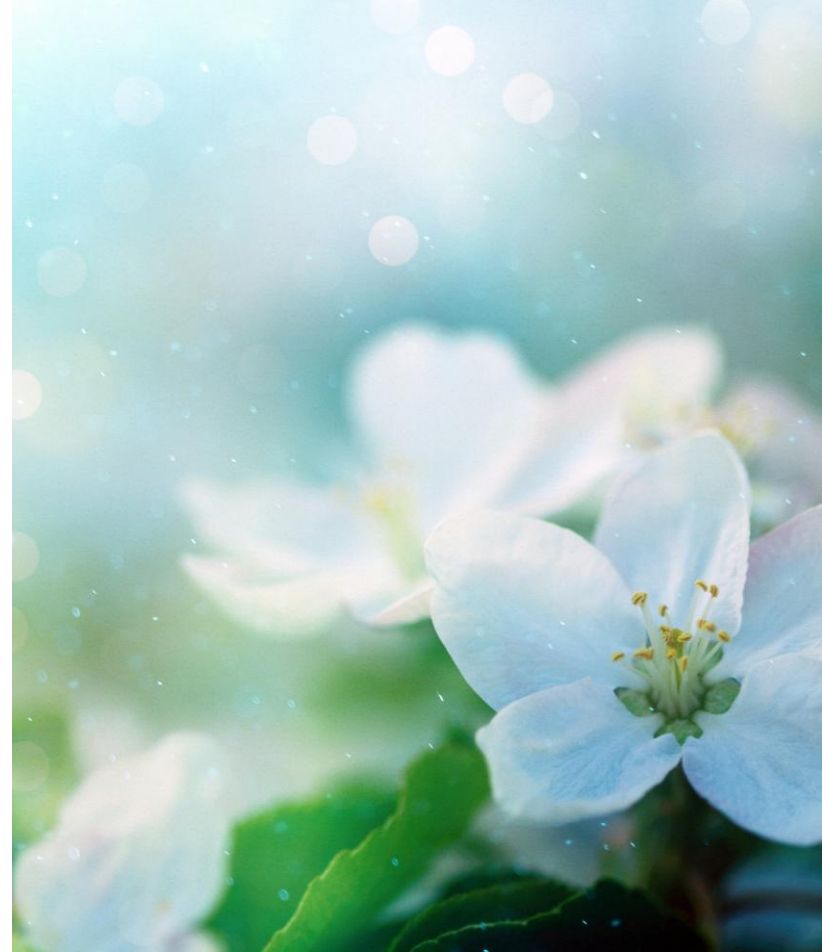
Tietoa palvelusetelistä palveluntuottajille

9.6.2026



Tervetuloa

- Tervetuloa tilaisuuteen kuulemaan ja keskustelemaan palvelujen tuottamisesta palvelusetelillä sekä hakeutumisesta palvelusetelijärjestelmään.
- Tilaisuudessa käymme läpi palvelusetelin peruseriaatteen, palvelusetelituottajaksi hakeutumisen vaiheet sekä käytännön edellytykset ja mahdollisuudet.
- **Lämpimästi tervetuloa mukaan!**



Mikä on palveluseteli ja kuka voi tuottaa palveluja palvelusetelillä?

Mikä on palveluseteli?

- Laki hyvinvointialueesta (611/2021)
- Laki sosiaali- ja terveydenhuollon palvelusetelistä (569/2009)



Järjestämistapa

Hyvinvointialueen tapa järjestää palveluja



Kustannukset

Varha maksaa osan tai koko palvelun



Vaihtoehto

Vaihtoehto Varhan omalle tai ostetulle palvelulle



Palveluvalinta

Varha päättää, mihin palveluihin seteli otetaan käyttöön



Valinnanvapaus

Asiakas voi valita hyväksytyt palveluntuottajan



Setelin arvo

Sama kaikille tai tuloihin sidottu



Sopimus

Asiakkaan ja palveluntuottajan välinen

Palveluseteli prosessi



Kuka voi tuottaa palveluja palvelusetelillä?



Hyväksyjä

Hyvinvointialue hyväksyy palveluntuottajat



Perusedellytykset

Lakisääteiset vaatimukset
Soteri -rekisteri
Ennakkoperintärekisteri
Potilas- tai vastuuvakuutus



Lisävaatimukset

Asiakkaiden tarpeet, palvelujen määrä tai laatu
Syrjimättömät ja puolueettomat
Hyväksyntä peruutetaan tarvittaessa

Miten palveluseteli eroaa kilpailutetusta ostopalvelusta?

Miten palveluseteli eroaa hankinnasta/ostopalvelusta?

Molemmissa vaihtoehdoissa palveluun ohjaus perustuu hyvinvointialueen arvioimaan palvelutarpeeseen.

| Vertailukohta | Palveluseteli | Hankinta / ostopalvelu |
|--------------------|--|--|
| Lainsäädäntö | Ei hankintalain piirissä | Hankintalain mukainen kilpailutus |
| Ehdot | Sääntökirjan ehdot | Tarjouspyyntö, vertailuperusteet ja sopimusehdot |
| Tuottajien valinta | Avoin hakeutuminen, Varha hyväksyy ehdot täyttävät | Palvelu ostetaan kilpailutetuilta tuottajilta |
| Asiakkaan rooli | Asiakas valitsee hyväksytyin tuottajan | Asiakkaalla ei ole valintaa samalla tavalla |
| Sopimus | Asiakas sopii palvelusta tuottajan kanssa | Varha tekee sopimuksen valittujen toimittajien kanssa |
| Päivitys / jatko | Sääntökirjaa päivitetään tarvittaessa | Sopimuskauden päättyessä uusi kilpailutus tarvittaessa |
| Maksu asiakkaalle | Asiakas maksaa setelin arvon ylittävän omavastuun | Asiakasmaksut kuten omassa palvelutuotannossa |

Varsinais-Suomen hyvinvointialueella palvelusetelillä järjestettävät palvelut

Varsinais-Suomen hyvinvointialueella palvelusetelillä järjestettävät palvelut ovat:

- Kotihoito
- Siivouspalvelu
- Henkilökohtainen apu
- Ympärivuorokautinen palveluasuminen
- Yhteisöllinen palveluasuminen
- Omaishoitoa tukeva palvelu
- Omaishoitajan lakisääteisen vapaan aikainen hoito hoidettavan kotona
- Omaishoitajan lakisääteisen vapaan aikainen hoito ympärivuorokautisessa palveluasumisessa
- Lapsiperheiden kotipalvelu
- Suun terveydenhuolto
- Kuntouttava työtoiminta
- Lääkkeiden koneellinen annosjakelu
- Jalkojenhoitopalvelu
- Yleislääkärin vastaanottopalvelut

Tutustu huolellisesti:

1. Palveluseleiden sääntökirjan yleiseen osaan
2. Palvelukohtaisiin hakeutumisohjeisiin

Huolehdi, että vaadittavat liitteet ovat kunnossa!

Palvelusetelillä järjestettävät palvelut: Edellytykset

- ✓ Sääntökirjan yleisen osan ja palvelukohtaisen osan lukemista sekä **sitoutumista kumppanin osan ehtoihin.**
- ✓ Palveluntuottajan **toiminnan tulee olla sääntökirjojen edellytysten mukaista.** Toimintaa koskevat edellytykset ja hakeutumisessa vaaditut liitteet vaihtelevat palveluittain.
- ✓ **Hakeutumisen vaaditut liitteet** ovat sääntökirjojen edellytysten mukaisia ja tuottajalla on valmiudet palvelusetelituottajaksi toimimiseen huomioiden myös sääntökirjoihin kirjatut raportointivaatimukset.

- Kaikilta palveluntuottajilta edellytetään Vastuu Groupin Luotettava Kumppani -palveluun liittymistä.
- Edullisempi palvelu riittää!

Lisää tietoa Luotettava Kumppani -palvelusta löytyy osoitteesta www.vastuugroup.fi

Palveluseteleitä hallinnoidaan PSOP-järjestelmässä [Parasta palvelua - verkkopalvelussa](#) Palvelusetelituottajaksi hakeutuminen ja palvelujen laskutus tapahtuvat verkkopalvelun kautta.

Palvelusetelipalveluntuottajaksi hakeutumisen hyödyt



Julkinen kysyntä

Palvelut hyvinvointialueen asiakkaille



Enemmän asiakkaita

Suora valinta lisää näkyvyyttä



Hintakilpailu

ALV-etua parantaa kilpailukykyä



Joustavuus

Kapasiteetti omassa hallinnassa



Kasvu

Laajenna asiakaskuntaa



Luotettavuus

Hyväksyntä lisää uskottavuutta



Palveluntuottajaksi hakeutuminen

Palvelusetelituottajaksi hakeutuminen



Lisätietoa ja tukea palvelusetelipalveluntuottajaksi hakeutumiseen

- Palveluntuottajien tukisähköposti teknisissä ja palveluntuottajan hakeutumiseen liittyvissä ongelmatilanteissa: psop@varha.fi
- Liitedokumenttien sisältöön liittyvissä kysymykset: valvontakeskus@varha.fi
- Asiakkaiden palveluseteliasioihin liittyvissä kysymyksissä tulee aina ottaa yhteys palvelusetelin myöntäjään.





Kiitos, tack!

