

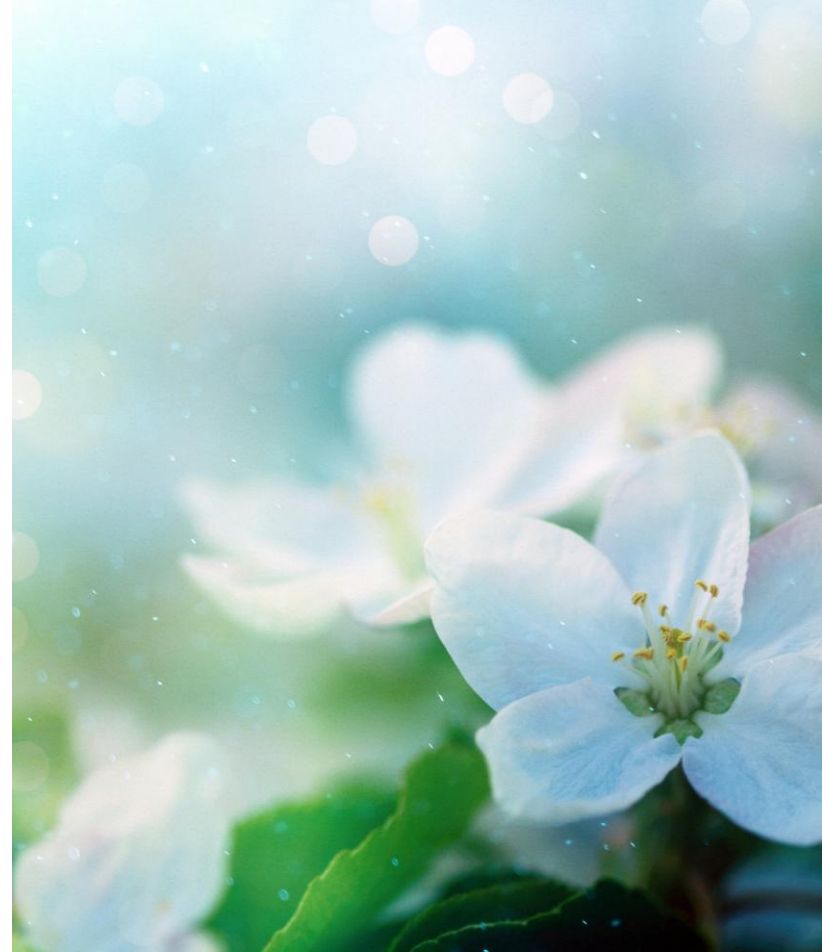
Sosiaalihuoltolain mukainen toiminta ja palvelujen myynti arvonlisäverottomasti

2.6.2026



Tervetuloa

- Tervetuloa tilaisuuteen kuulemaan ja keskustelemaan sosiaali- ja terveystalvelujen tuottamisesta arvonlisäverottomasti.
- Tilaisuudessa käymme läpi keskeiset edellytykset, mahdollisuudet ja vaikutukset palveluntuottajille sekä keskustelemme käytännön kokemuksista ja näkökulmista.
- **Lämpimästi tervetuloa mukaan!**



Milloin sosiaalihuoltopalveluja voi myydä arvonnisäverottomasti?

Yksityisten sosiaalihuoltopalvelujen arvonlisäverotus

- Yksityiset palveluntuottajat voivat myydä sosiaalihuoltopalveluja arvonlisäverottomasti, kun toiminta on sosiaaliviranomaisen valvomaa ja palvelut myydään sosiaalihuollon tarpeessa olevalle henkilölle.
- Tuen tarve voidaan selvittää esimerkiksi sosiaaliviranomaisen tekemän palvelutarpeen arvioinnin perusteella. (Lähde: www.vero.fi)
- Kun sote-palvelu voidaan myydä ilman ALV:tä, palveluntuottaja voi hinnoitella palvelunsa asiakkaalle edullisemmin tai vaihtoehtoisesti säilyttää hinnan ja parantaa omaa katetta.
- Tämä lisää palveluntuottajan kilpailukykyä erityisesti markkinoilla, joissa asiakkaan maksukyky on rajallinen.

- Sosiaalihuollolla tarkoitetaan toimintaa, jonka tarkoituksena on:
 - lasten ja nuorten huolto
 - iäkkäiden henkilöiden huolto
 - vammaisten henkilöiden huolto sekä muut palvelut ja tukitoimet
 - päihdehuolto
 - muu tällainen toiminta.
- Sosiaalihuoltoa on myös sellainen tulkkauspalvelu, jota järjestetään kuulo-, kuulonäkö- tai puhevamman tai muun vastaavan vamman vuoksi ja jonka järjestäminen perustuu lakiin tai jota avustetaan valtion varoista.

Palvelujen myynti arvonlisäverottomasti: Hyödyt



Luotettavuus

Viranomaisen hyväksyntä vahvistaa palveluntuottajan uskottavuutta



ALV-etu

Arvonlisäverottomuus tukee hintakilpailua



Julkinen pääsy

Palveluseteli- ja ostopalvelukanavat avautuvat



Kasvumarkkina

Väestön ikääntyminen kasvattaa palvelujen kysyntää ja liiketoimintaa

Milloin sosiaalihuoltopalveluja voi myydä arvonlisäverottomasti?

Sosiaalihuollon tarpeessa olevalla tarkoitetaan henkilöä, jonka toimintakyky on heikentynyt esimerkiksi iän tai sairauden takia.

1. Palveluntuottajan on oltava Lupa- ja valvontaviraston (ent. Valvira) ylläpitämässä **valtakunnallisessa palveluntuottajien rekisterissä (Soteri)**.
 2. **Sosiaalihuolto perustuu** joko viranomaisen päätökseen tai palveluntuottajan ja asiakkaan välillä laadittuun kirjalliseen **sopimukseen**.
 3. Palveluntuottaja on tehnyt **palvelu- tai muun vastaavan suunnitelman** yhdessä asiakkaan kanssa. Jos yksityinen palveluntuottaja myy sosiaalihuoltopalveluja viranomaisen tekemän päätöksen perusteella, suunnitelman laatimisesta vastaa viranomainen.
 4. Palveluntuottajalla on **omavalvontasuunnitelma**.
- Näiden edellytysten ei tarvitse täytyä silloin, kun palveluntuottaja myy kuulo-, kuulonäkö- tai puhevamman tai muun vastaavan vamman vuoksi järjestettävää tulkkauspalvelua.
 - Tulkkauspalvelun myynti on arvonlisäverotonta, kun palvelun antaminen perustuu lakiin tai sitä avustetaan valtion varoista.



Tukipalvelujen myynti arvonlisäverottomana sosiaalihuoltopalveluna

- Arvonlisäverottomana sosiaalihuoltona myytävät **tukipalvelut on määritelty sosiaalihuoltolaissa (19 §)**.
- Tukipalveluilla tarkoitetaan palveluja, joilla luodaan ja **ylläpidetään henkilön** kodissa sellaisia olosuhteita, että hän **selviytyy arjen toiminnoista** mahdollisimman itsenäisesti. Tukipalvelujen avulla henkilö voi myös saada hyvinvointia tuottavaa sisältöä elämäänsä.
- Tukipalveluina järjestetään henkilön yksilöllisen tarpeen mukaan **ateriapalvelua, vaatehuoltoa, siivousta, asiointipalvelua sekä osallisuutta ja sosiaalista kanssakäymistä** edistävää tai tukevaa palvelua.

Esimerkki: Vanhus ostaa kotiinsa siivouspalvelua yksityiseltä palveluntuottajalta. Yksityinen palveluntuottaja voi myydä siivouspalvelun arvonlisäverottomasti, kun palvelua ostavan vanhuksen toimintakyky on alentunut siten, että hänellä on sosiaalihuollon tarve, ja kun seuraavat edellytykset täyttyvät:

1. Palveluntuottaja ja tämän palveluyksikkö ovat palveluntuottajien rekisterissä (Soteri) tukipalvelujen tuottamisesta.
2. Palvelun antaminen sosiaalihuoltona perustuu joko viranomaisen päätökseen tai palveluntuottajan ja asiakkaan välillä laadittuun kirjalliseen sopimukseen.
3. Palveluntuottaja on tehnyt palvelusuunnitelman yhdessä asiakkaan kanssa. Jos yksityinen palveluntuottaja myy sosiaalihuoltopalveluja viranomaisen tekemän päätöksen perusteella, suunnitelman laatimisesta vastaa viranomainen.
4. Palveluntuottajalla on omavalvontasuunnitelma.

Palveluntuottajan edellytykset



Palveluntuottajarekisteri Soteri

- Palveluntuottajan ja palveluyksikön tulee olla rekisteröity Soteriin ennen toiminnan aloittamista.
- Soterissa voi tehdä hakemuksia, ilmoituksia ja muutoksia sähköisesti.
- Soterista säädetään sosiaali- ja terveydenhuollon valvontalaissa (sote-valvontalaki), joka on tullut voimaan 1.1.2024.



1

Rekisteröidy

Palveluntuottaja ja yksikkö rekisteriin

2

Tee hakemus

Hakemukset ja ilmoitukset

3

Lähetä sähköisesti

Asiointi Soterissa verkossa

Lisätietoa

- Lisätietoa tukipalvelujen myynnistä arvonlisäverottomana sosiaalihuoltopalveluna: <https://www.vero.fi/yritykset-ja-yhteisot/verot-ja-maksut/arvonlisaverotus/toimialakohtaista-tietoa/yksityisten-sosiaalihuoltopalvelujen-arvonlisaverotus/>
- Lisätietoa sosiaali- ja terveydenhuollon rekisteröinneistä ja palvelujen tuottamisesta: <https://lvv.fi/sosiaali-ja-terveydenhuolto/soteri-rekisteroinnit/rekisteroinnit-ja-palveluiden-tuottaminen>





Kiitos, tack!

